

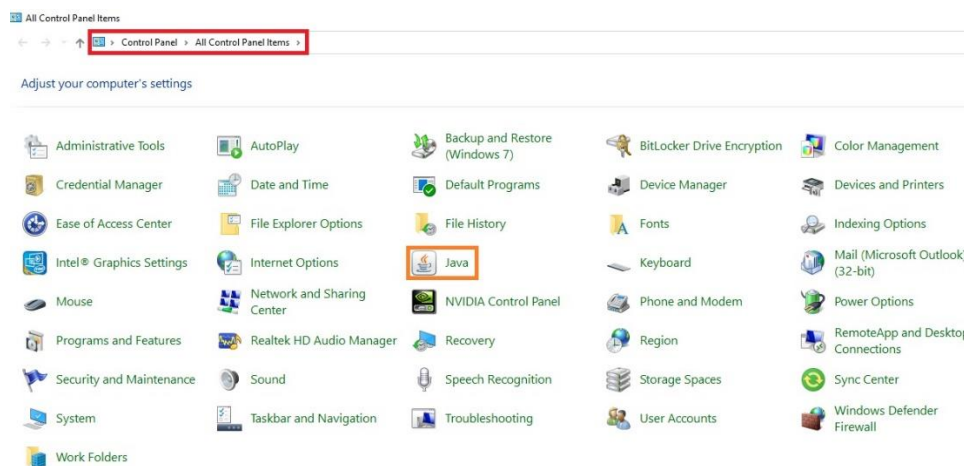
«راهنمای نصب جاوا و اپلیکیشن جهت کتابداران و کارشناسان کتابخانه‌ها»

«کتابخانه مرکزی دانشگاه علوم پزشکی تهران»

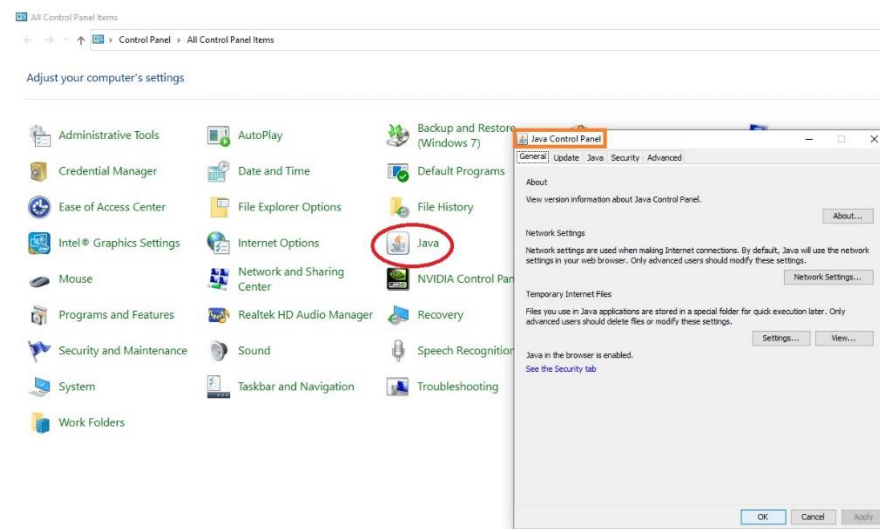
همکاران گرامی! جهت نصب جاوا و اپلیکیشن در سیستم‌های کامپیوتری مراحل زیر را انجام دهید:

۱. ابتدا با توجه به نوع سیستم (۳۲ بیتی یا ۶۴ بیتی) از طریق وب سایت soft98.ir، جاوای مورد نیاز یعنی: Java-8 Update121 را دانلود و روی سیستم خود نصب کنید.
- ❖ **نکته:** در صورتی که از طریق وب سایت مذکور، جاوای مورد نظر پیدا نشد، لطفاً طی تماس با کتابخانه مرکزی و از طریق فایل نصبی مورد نیاز را دریافت نمایید.

۲. پس از نصب Java-8 Update121 از قسمت control panel سیستم خود، جاوا را پیدا نموده و روی آن دبل کلیک نمایید. (تصویر ۱)



(تصویر ۱)

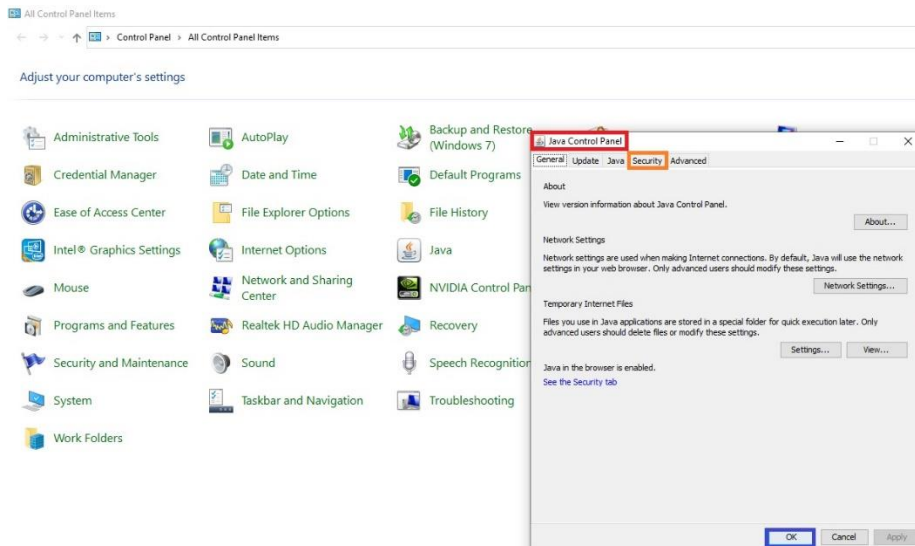


(تصویر ۲)

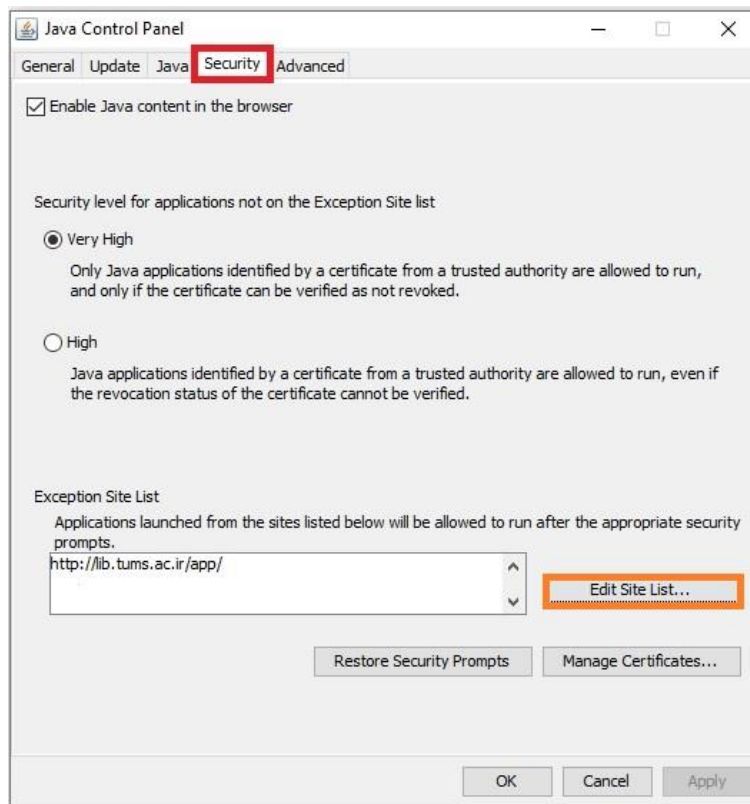
«کتابخانه مرکزی دانشگاه علوم پزشکی تهران»

۳. سپس آدرس اپلیکیشن: <http://lib.tums.ac.ir:8081/app/> را طبق تصاویر زیر به Security جاوا اضافه نمائید. (تصویر ۳ و ۴)

❖ **نکته:** لازم به ذکر است آدرس: <http://194.225.222.172:8081/app/> هم صحیح می باشد.

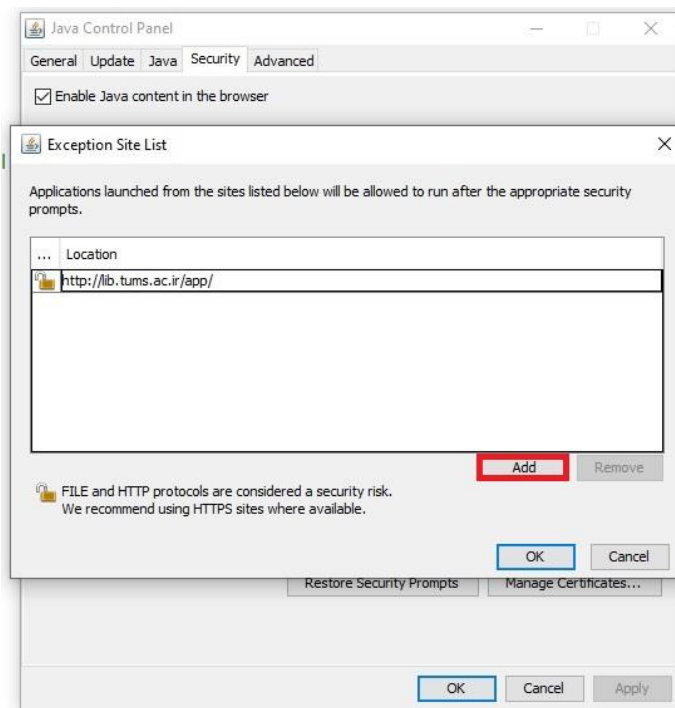


(تصویر ۳)

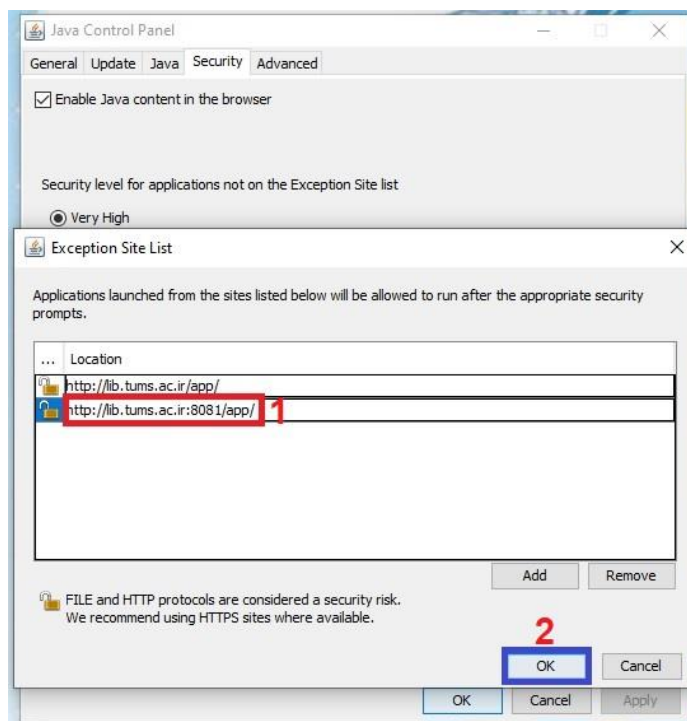


(تصویر ۴)

۴. در تصویر ۴ روی گزینه Edit Site List کلیک نمائید و در صفحه جدید باز شده گزینه Add را انتخاب کنید. سپس در باکس مربوطه آدرس اپلیکیشن: <http://lib.tums.ac.ir:8081/app/> را تایپ کرده و روی ok کلیک نمائید. (تصویر ۵ و ۶)

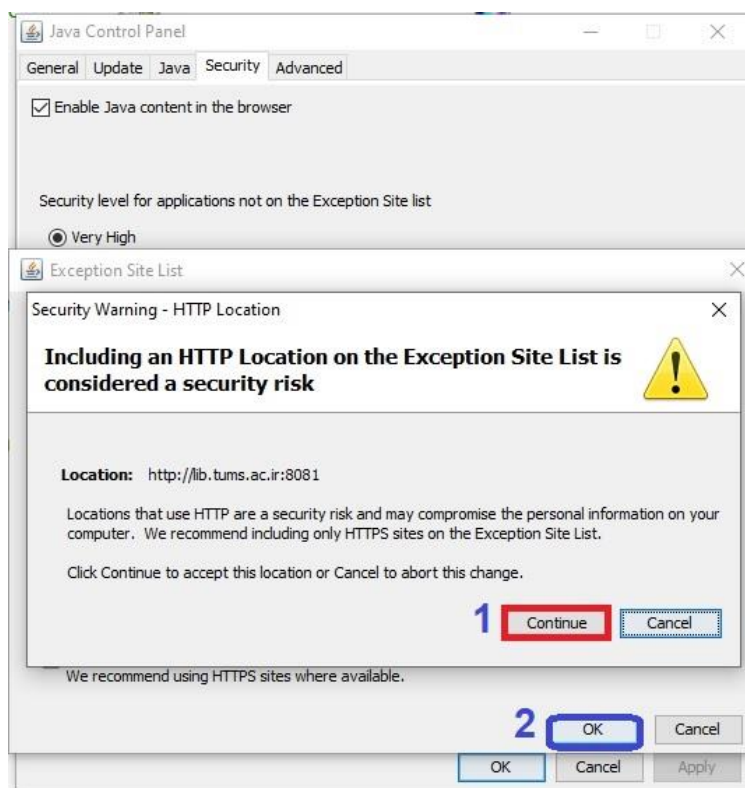


(تصویر ۵)



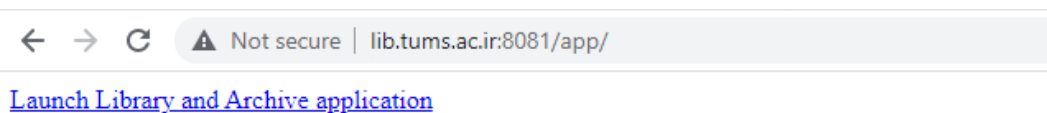
(تصویر ۶)

۵. در باکس جدید باز شده روی گزینه continue و سپس ok کلیک نمائید. (تصویر ۷)



(تصویر ۷)

۶. پس از آن در مرورگر، آدرس اپلیکیشن را طبق تصویر وارد کرده و آن را دانلود نمائید. (تصویر ۸)



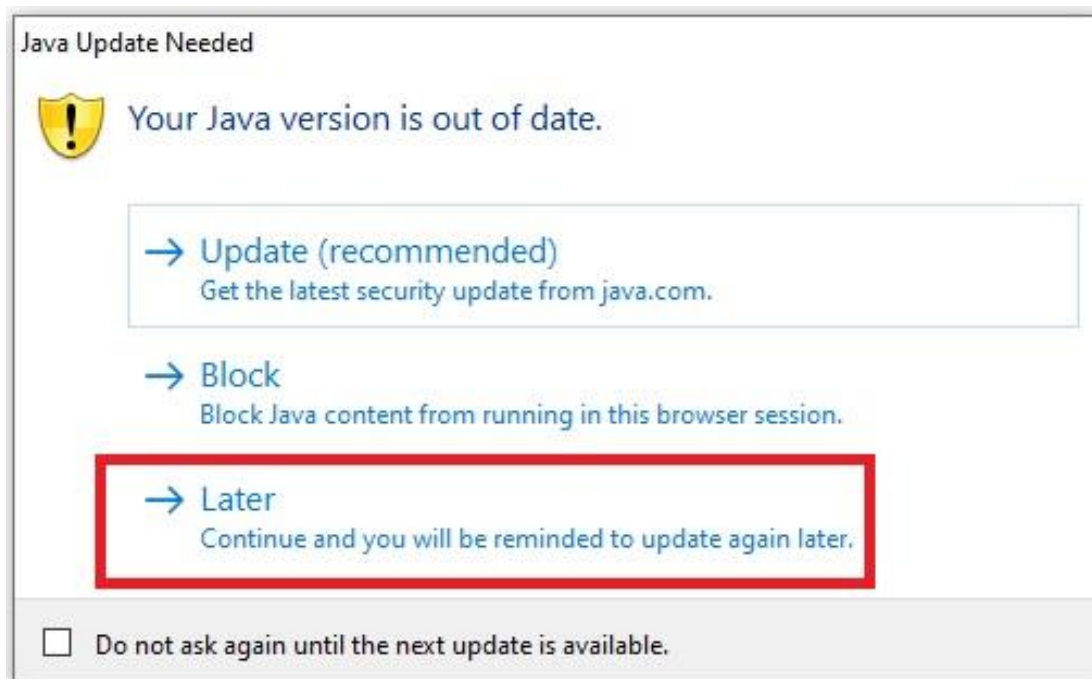
(تصویر ۸)

۷. سپس بر روی فایل دانلود شده دبل کلیک کرده و آن را اجرا کنید. (تصویر ۹)



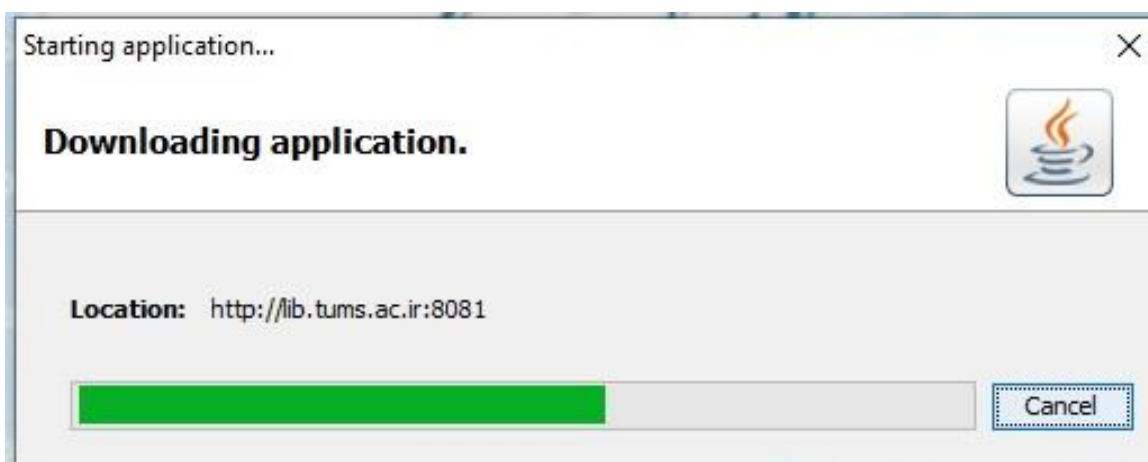
(تصویر ۹)

❖ **نکته:** در بعضی از سیستم‌های کامپیوتری پس از دانلود فایل مربوطه، باکس زیر نمایش داده می‌شود که باید حتما گزینه سوم یعنی Later را انتخاب نمائید. (تصویر ۱۰)



(تصویر ۱۰)

پس از کلیک روی گزینه سوم، مراحل زیر به ترتیب انجام خواهد شد. (تصویر ۱۱ و ۱۲)

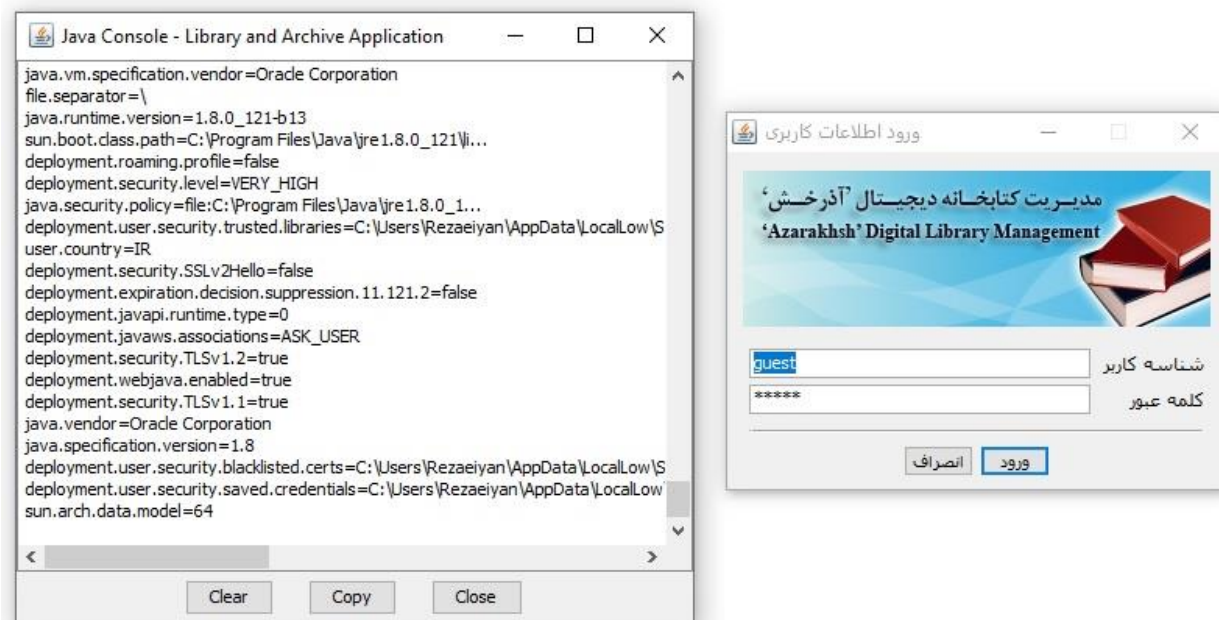


(تصویر ۱۱)

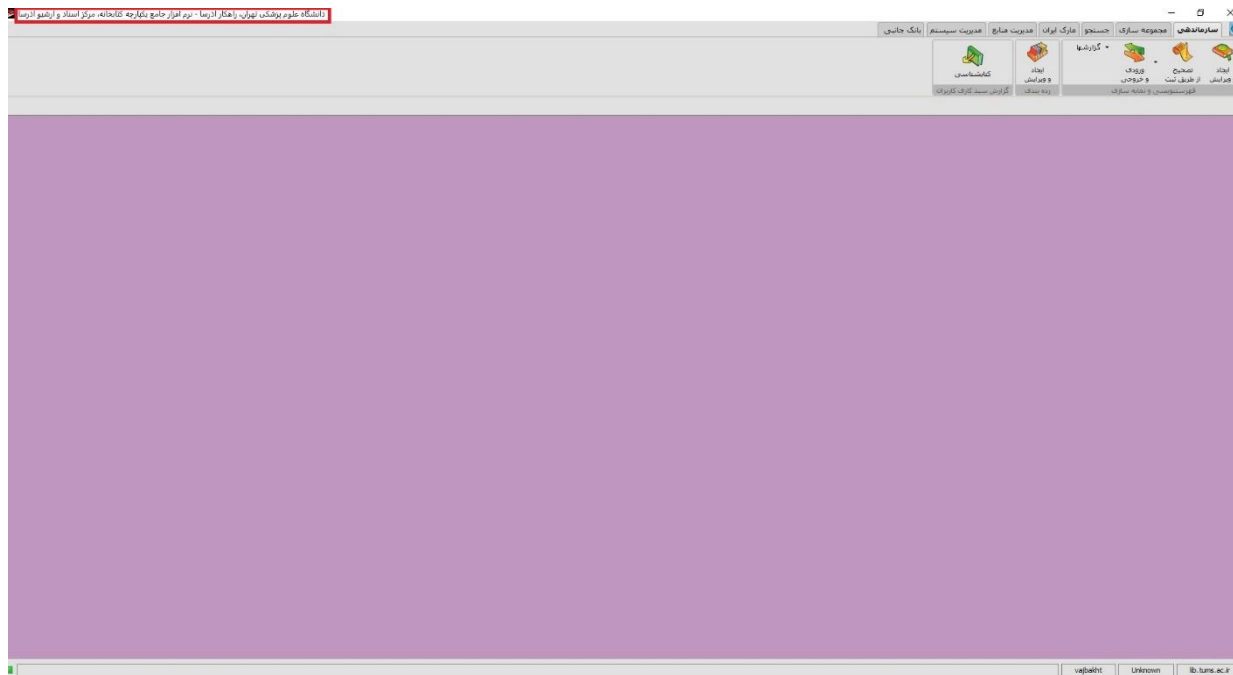


(تصویر ۱۲)

۸. در تصویر ۱۲ پس از درج تیک در باکس مربوطه، گزینه Run فعال شده که باید روی آن دبل کلیک نمایید. دو پنجره به ترتیب باز خواهد شد که یکی کنسول جاوا می‌باشد و در پنجره دوم یعنی: **ورود اطلاعات کاربری**، با همان نام کاربری و کلمه عبور خود در وب، می‌توانید وارد صفحه اپلیکیشن برنامه شوید. (تصویر ۱۳ و ۱۴)



(تصویر ۱۳)



(تصویر ۱۴)